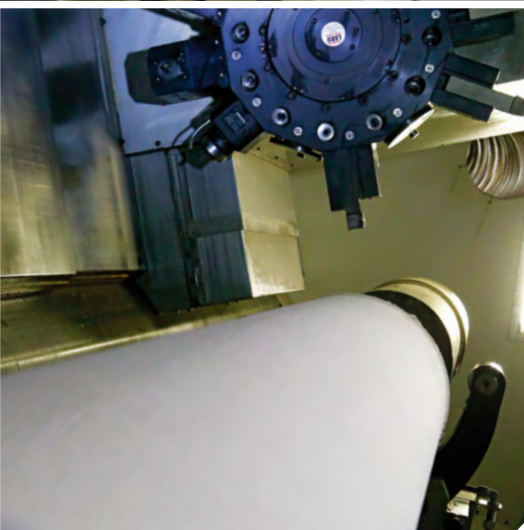
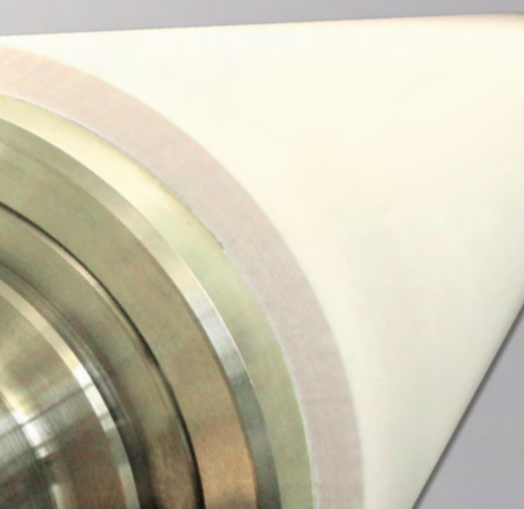
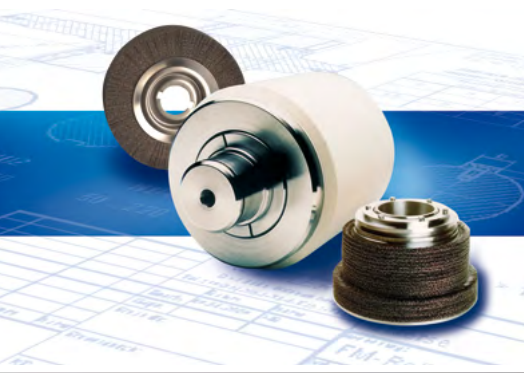


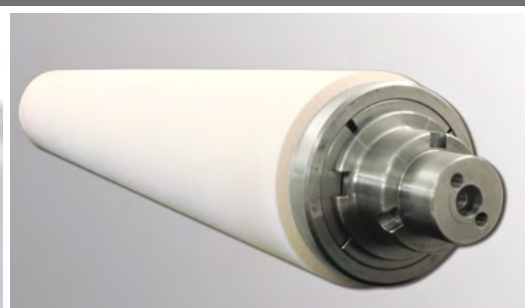
WÖHLER

Technische Bürsten GmbH



FM[®]-Rollen

... überzeugende Lösungen für die Stahl- und Automobilindustrie



Wöhler Technische Bürsten



Erfahrungen und Kompetenz...



treffen auf Fähigkeiten und Motivation...



...die beste Voraussetzung für unseren Erfolg!



Bei uns haben Sie immer Ihren persönlichen, kompetenten Ansprechpartner.

Willkommen bei Wöhler!

Innovation ist unser Antrieb. Innovation kennzeichnet die Unternehmensgeschichte von Wöhler seit der Gründung. Unsere Produkte, Prozesse und Dienstleistungen werden ständig optimiert. Dabei orientieren wir uns an Kunden und Märkten und bieten so unseren Kunden einen technologischen Mehrwert, eine zuverlässige partnerschaftliche Zusammenarbeit und immer eine Lösung für die Zukunft.

Die Kernkompetenz der Wöhler Technische Bürsten GmbH liegt in der Entwicklung, der Produktion und dem Vertrieb von hochwertigen kundenspezifischen Produkten für die Oberflächenbearbeitung.

Unser Leistungsangebot ist ausgerichtet auf:

- maximale Kundenzufriedenheit
- perfekten und umfassenden Service einschließlich Instandsetzung
- Anwendungsberatung und konstruktive Zusammenarbeit
- technische Kompetenz mit großem persönlichen Einsatz

Qualität und Qualitätssicherung sind selbstverständlich.



Mehr als ein Zertifikat:
Unser Qualitätsversprechen.

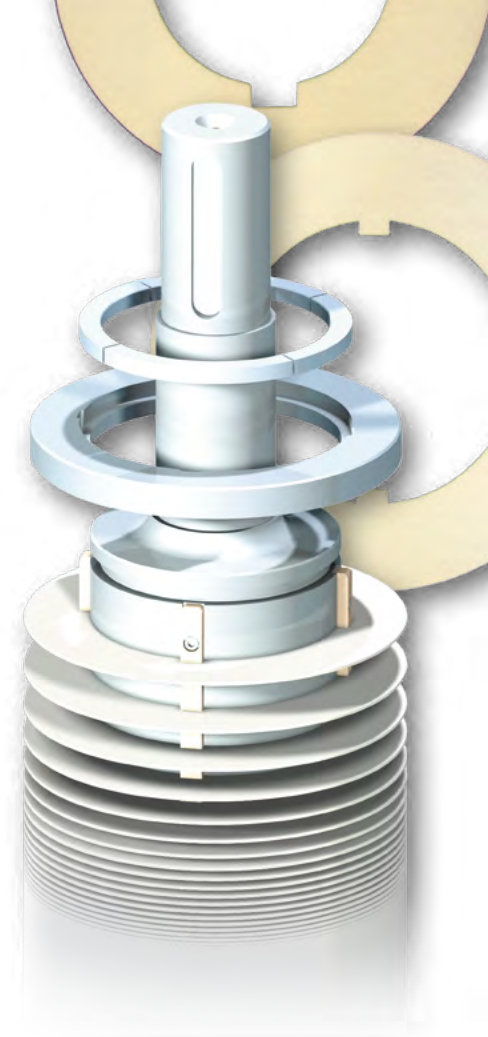
Qualität

FM[®] ist ein eingetragenes Warenzeichen der Firma Wöhler und steht für widerstandsfähige Walzenbezugsstoffe und Rollen. Spezielle Eigenschaften gewährleisten vielfältige Anwendungen in der Stahl- und Automobilindustrie.

Die verwendeten Wirrfaser-Vliesstoffe bestehen aus synthetischen Fasern mit speziellen Ausrüstungen. Kontinuierliche Eigen- und Weiterentwicklungen der Materialien optimieren unser Leistungsangebot.

Die Walzenbezüge werden aus konfektionierten Einzelringen, die direkt auf den Rollenkern verpresst werden, hergestellt.

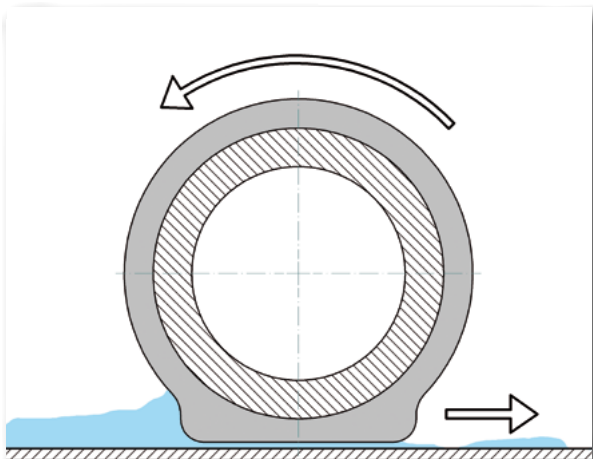
FM[®]-Rollen vereinen selbstverständlich alle weltweit bekannten Eigenschaften und Vorzüge der Vliesstoffrollentechnologie in sich.



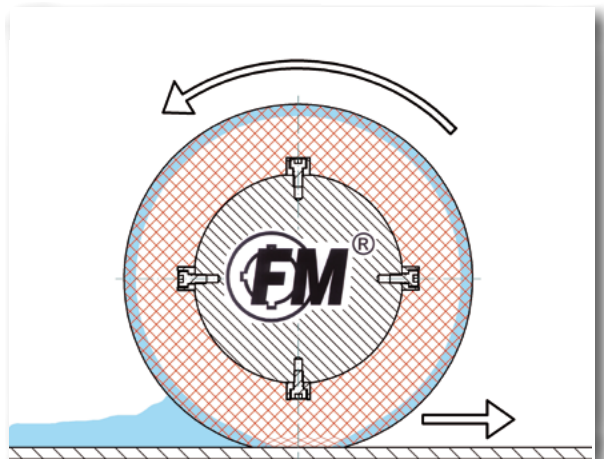
Vorteile unserer FM[®]-Rollen

Entdecken Sie die unschlagbaren Vorteile gegenüber herkömmlichen Gummi-, PU- oder Stahlrollen.

- beste Abquetschergebnisse durch „Schwamm-Effekt“
- individuelle Restfeuchten erreichbar
- hervorragender Grip auf trockenen, nassen und öligen Bandoberflächen
- gleichbleibende, hohe Reibwerte über die gesamte Standzeit
- kein Aqua- oder Airplaning
- elastische, schonende Belagoberfläche
- innenbeöl- und spülbar
- extrem widerstandsfähige Wirrfaser-Struktur
- beschädigte Teilbereiche ersetzbar

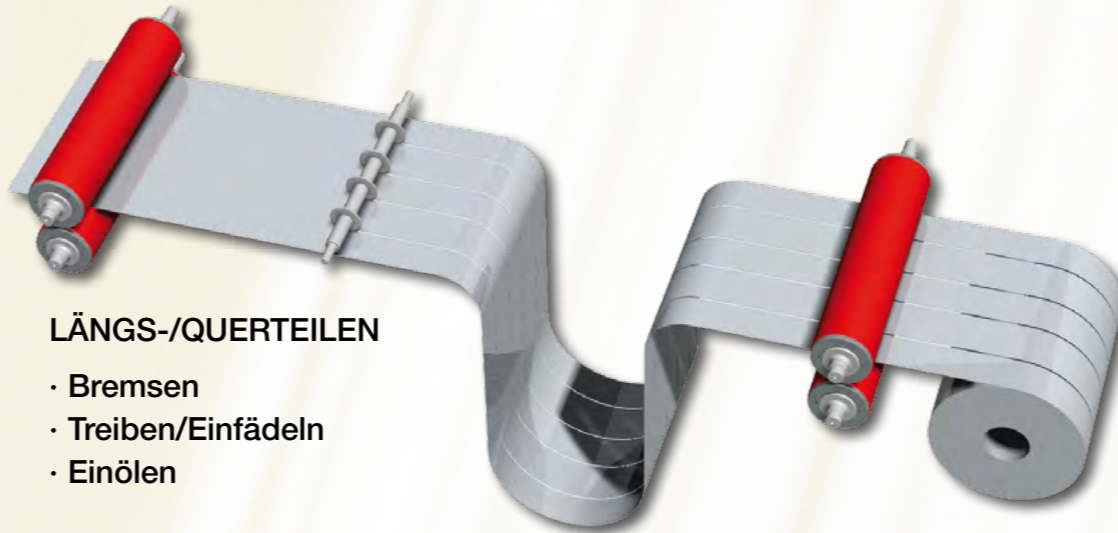
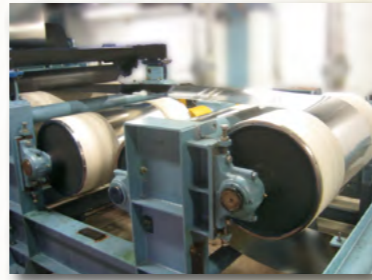
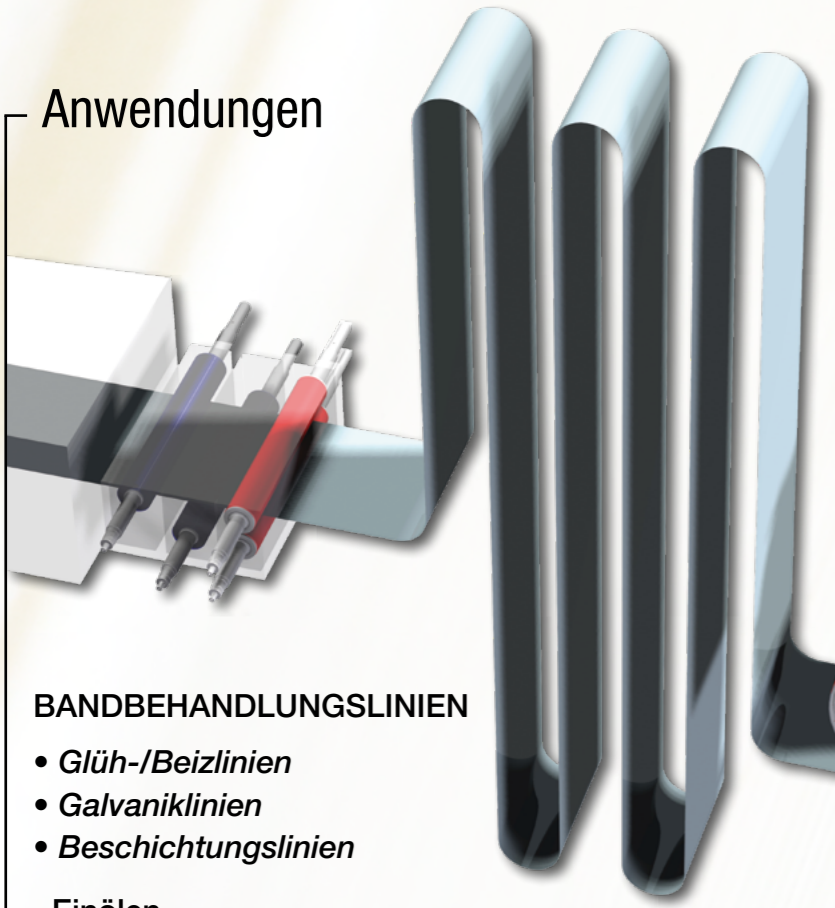


Eine Gummirolle nimmt keine Flüssigkeit auf



Der „Schwamm-Effekt“ einer Vliesstoffrolle

Anwendungen



Überzeugende Lösungen für die Stahl- und Automobilindustrie

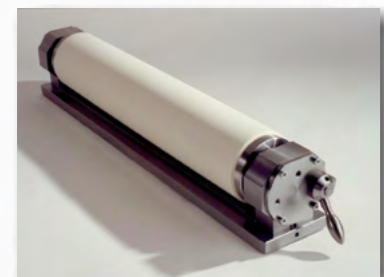
BANDBEHANDLUNGSLINIEN

- *Glüh-/Beizlinien*
- *Galvaniklinien*
- *Beschichtungslinien*
- Einölen
- Treiben/Einfädeln
- Abquetschen von:
 - Wasser
 - Lauge
 - Säure



LÄNGS-/QUERTEILEN

- Bremsen
- Treiben/Einfädeln
- Einölen



KALTWALZLINIEN

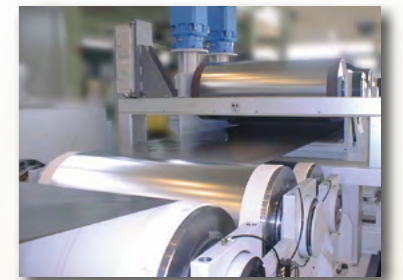
- *Abquetschrollen (Walzöl/Emulsion)*
- *Einzugstreiber*
- *S-Rollen*
- Abquetschen von Öl/Emulsion

UMSPULLINIEN

- Umlenken
- Auf-/Abbau von Bandzügen
- Bandführung/-steuerung

AUTOMOBILINDUSTRIE

- *Platinen-/Bandwaschmaschinen*
- Waschen
- Einölen



Technische Daten

Qualitäten mit langjähriger Praxiserfahrung

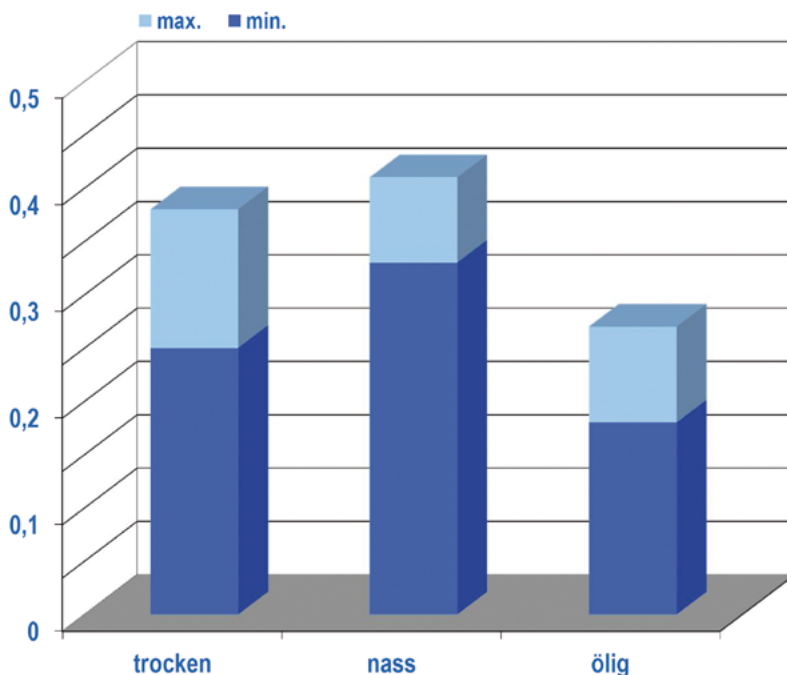
Unser FM®-Vliesstoff ist ein speziell von uns entwickeltes Walzenbezugsmaterial mit hervorragenden Eigenschaften für den industriellen Einsatz in kritischen Anwendungen.

All unsere langjährigen Erfahrungen mit den Anforderungen an Vliesstoffrollen sind in die kontinuierliche Weiterentwicklung des FM®-Vliesstoffs eingeflossen.

Neben den hier aufgeführten Standardqualitäten sind für spezielle Einsatzfälle auch Sonderqualitäten einsetzbar.

	FM® 691	FM® 695	FM® 898
Einsatzbereich	<ul style="list-style-type: none"> - nass/trocken - normal bis leicht alkalisch · Wasser · Walzöl/-emulsion · alkalische Waschlösungen 	<ul style="list-style-type: none"> - nass/trocken - verdünnte Säure · Schwefelsäure · Salpetersäure · Mischsäure 	<ul style="list-style-type: none"> - höhere Temperaturen - normal bis stark alkalisch · diverse Säuren (u.a. Salzsäure)
Einsatztemperatur max. (°C)	100	100	180
Chemische Beständigkeit (pH)	4 - 12	0 - 10	0 - 14
Außendurchmesser	max. 1.524 mm		
Belaglänge	max. 5.500 mm		
Belagstärke	12 - 150 mm		
Härte	55 A - 65 D (Shore DIN 53505)		
Kerngeometrie	metrisch, zöllig, kundenspezifisch		

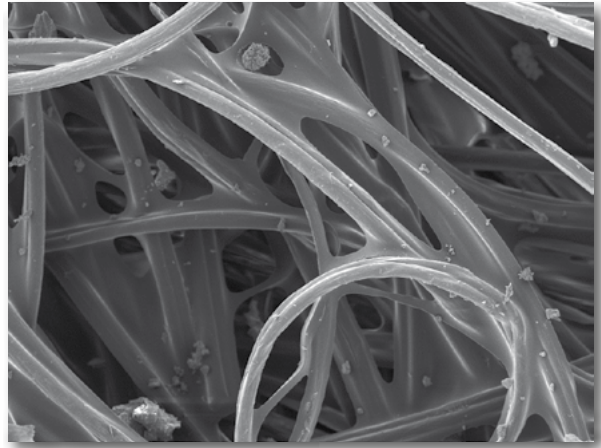
Hervorragende Reibwerte



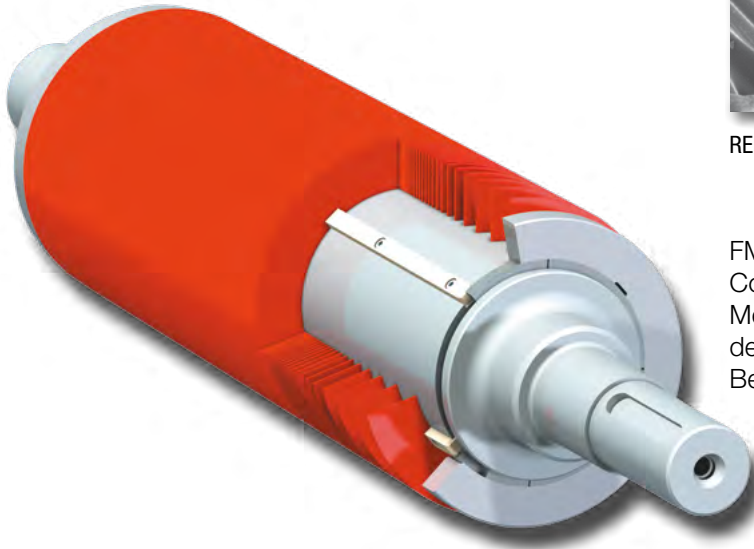
Ihr Vorteil

... gegenüber konventionellen Rollen:

- Qualitätsverbesserung durch sehr gute Abquetscheigenschaften
- höhere Prozesssicherheit und Produktivität
- konstant hoher Reibwert
- Widerstandsfähigkeit gegen Einschnitte
- höhere Lebensdauer



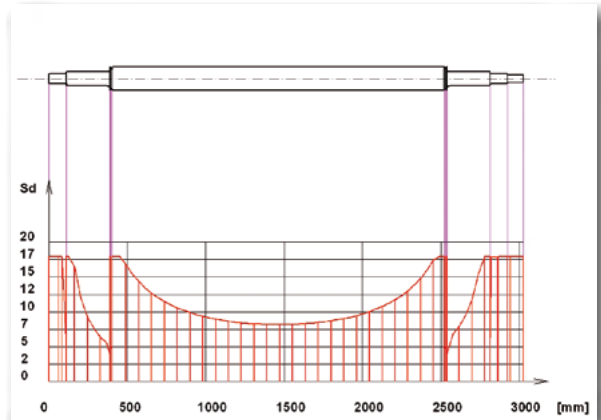
REM-Aufnahme des FM®-Vliesstoffs



FM®-Rollen werden mit Hilfe modernster Computerprogramme nach der Finite-Elemente-Methode (FEM) optimal und unter Einbeziehung der jeweiligen kundenspezifischen Betriebsbedingungen berechnet und ausgelegt.

Festigkeitsnachweis nach DIN 743 unter Berücksichtigung:

- aller bekannten Kräfte und Lasten
- der Wellengeometrie mit allen Form- und Oberflächeneinflüssen
- des Werkstoffes

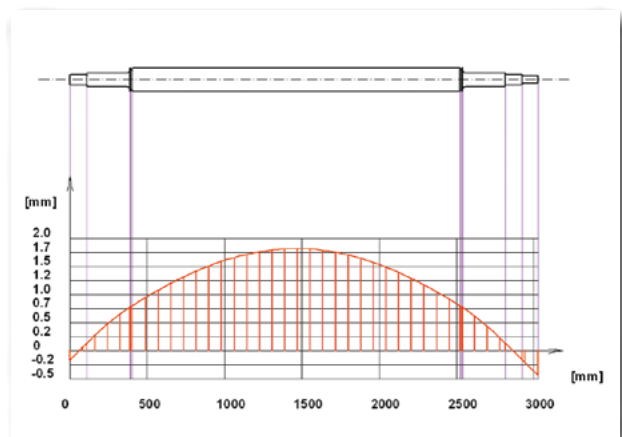


Sicherheit gegen Dauerbruch

Auslegung einer Bombage für den Rollenbelag, um die im Einsatz auftretende Wellendurchbiegung auszugleichen und einen gleichmäßigen Liniendruck zu erhalten.

Dabei werden berücksichtigt:

- Radialkräfte und Liniendruck
- Eigengewicht der Rolle
- Lagersteifigkeiten
- zusätzlich angreifende Kräfte



Berechnung der Wellendurchbiegung zur Auslegung der Bombage (Kreisbogen) des Rollenbezuges

Wöhler Technische Bürsten



Hier entwickeln und fertigen wir unsere Produkte.



Außergewöhnliche Ideen entstehen im Team.



Wir scheuen keine noch so große Herausforderung!



Wöhler - vertrauen Sie unserer Kompetenz!



Der Name Wöhler steht seit mehr als 80 Jahren für Qualität sowie zukunftsweisende Innovationen in den Bereichen Technische Bürsten und Spezialrollen (Vliesstoffrollen), Maschinenbau und Mess- und Kehrgeräte.

Als Teil der international ausgerichteten Firmengruppe produzieren wir Technische Bürsten und Vliesstoffrollen (FM®-Rollen) für den industriellen Einsatz. Dabei fertigen wir unsere Produkte kundenspezifisch und individuell in vielen Abmessungen mit den verschiedensten Besatz- und Körpermaterialien.

Auf Basis unserer langjährigen Erfahrung sind wir in der Lage, zuverlässige Lösungen zu entwickeln und die Anforderungen unserer Kunden immer wieder optimal zu erfüllen.

Neue Einsatzgebiete sind dabei für uns kein Hindernis sondern stellen willkommene Herausforderungen für uns dar.

Mit kompetenten und motivierten Mitarbeitern fertigen wir gleichbleibend hohe Qualität, denn die Zufriedenheit der Kunden steht für uns an erster Stelle.

Wir bieten Ihnen mit unserem Know-How einen umfassenden Service für Ihre Vliesstoffrollen - von der Beratung, Auslegung und Konstruktion über die Wellenfertigung, der Konfektion des FM®-Vliesstoffbelages und dem Oberflächenfinish bis hin zur Belaginstandsetzung und Zapfenreparatur Ihrer gebrauchten Vliesstoffrollen.

Von A bis Z alles aus einer Hand - Made in Germany.

Unser Partner für den asiatischen Raum:

Union FM-Rolls Co. LTD

42-1, SINLE ROAD, SOUTH DISTRICT,
TAINAN CITY 702 TAIWAN

Tel: +886-6-2655111 #96 | Fax: +886-6-2639199

E-mail: union-fm@umail.hinet.net

<http://www.union-fm.com.tw>

Wöhler Technische Bürsten GmbH

Wöhler-Platz 2 | 33181 Bad Wünnenberg | Germany

Tel. +49 2953 73 500 | Fax +49 2953 73 96500 | tb@woehler.com | tb.woehler.com

WÖHLER